

INDICADORES DE DEMANDA

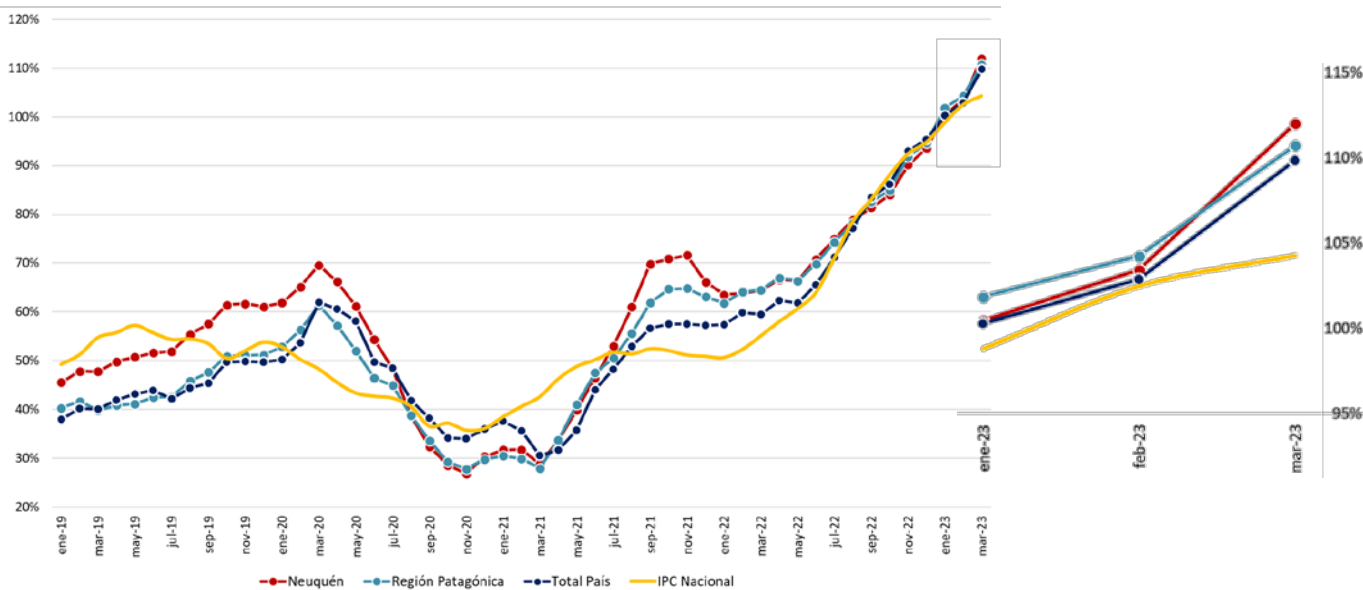
A Continuación se analiza el comportamiento de los principales indicadores de demanda en la Provincia de Neuquén.

Luego de la caída experimentada durante la pandemia COVID-19, las ventas de supermercado en la Provincia del Neuquén comenzaron a recuperarse en forma sostenida. Durante los tres primeros meses del año 2023, la provincia de Neuquén mostro un crecimiento interanual (promedio móvil de los últimos 3 meses) promedio de 105,3%, mientras que para la Región Patagónica y el total del País fue de 105,6% y 104,3% respectivamente.

A partir de enero de este año el crecimiento de las ventas en Neuquén superaron el índice de inflación, llegando a marzo con un incremento interanual promedio del 112%, superando el crecimiento de la Región Patagónica (110,7%) y el total del País (109,9%).

Evolución Venta de Supermercados

(Variaciones Interanuales - promedio móvil últimos 3 meses)



Fuente: Subsecretaria de Ingresos Públicos en base a INDEC.

INDICADORES DE DEMANDA

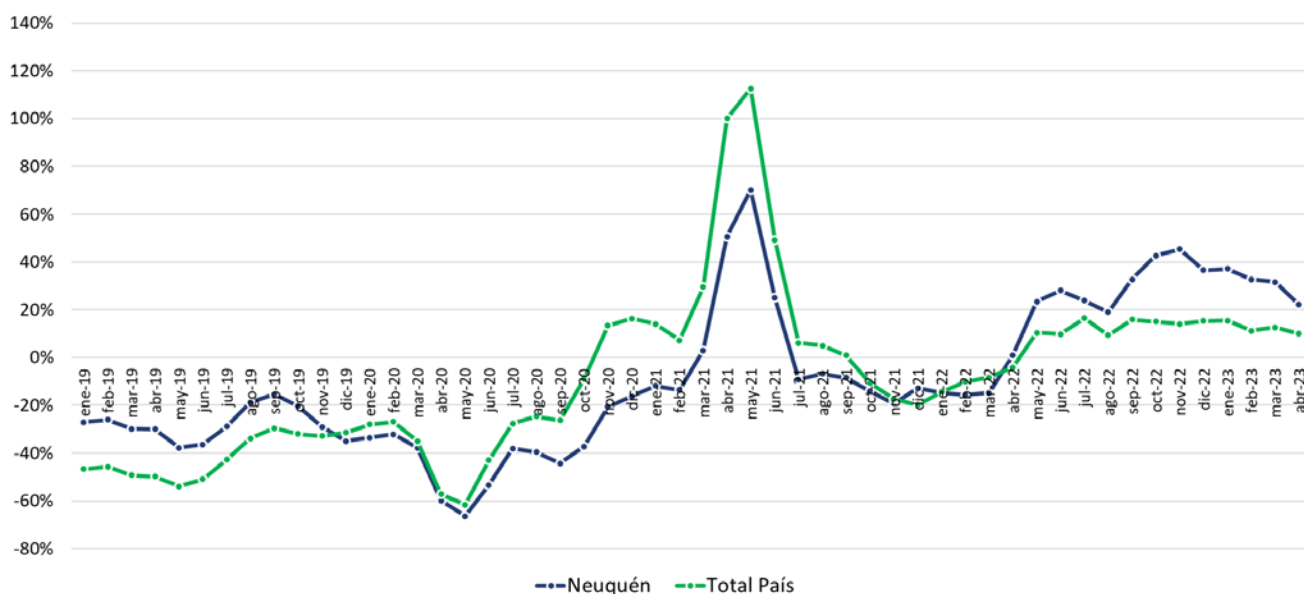
En el año 2020, como consecuencia de la pandemia, los patentamientos en la provincia de Neuquén se redujeron un -40% respecto al 2019. En la Región Patagónica y en el total del país las caídas registradas fueron de 34% y -26% respectivamente. Como en el resto del país, el peor mes fue abril, donde la caída registrada interanual fue del 90% (solo se patentaron 126 autos en Neuquén).

El año 2021 presentó un comportamiento similar al de 2020. Recién en el año 2022 comienza a registrarse una recuperación en el rubro. En la provincia de Neuquén el crecimiento interanual fue del 17%, mientras que para la Región Patagónica fue del 8% y el total del país del 7%.

Considerando los primeros 4 meses del año 2023, Neuquén registró un crecimiento interanual superior (27,5%) al de la región Patagonia (20,5%) y el total del País (11,7%)

Patentamiento de Automóviles

(Variaciones Interanuales - promedio móvil últimos 3 meses)



Fuente: Subsecretaría de Ingresos Públicos en base a la Dirección Nacional de Registro de la Propiedad Automotor.

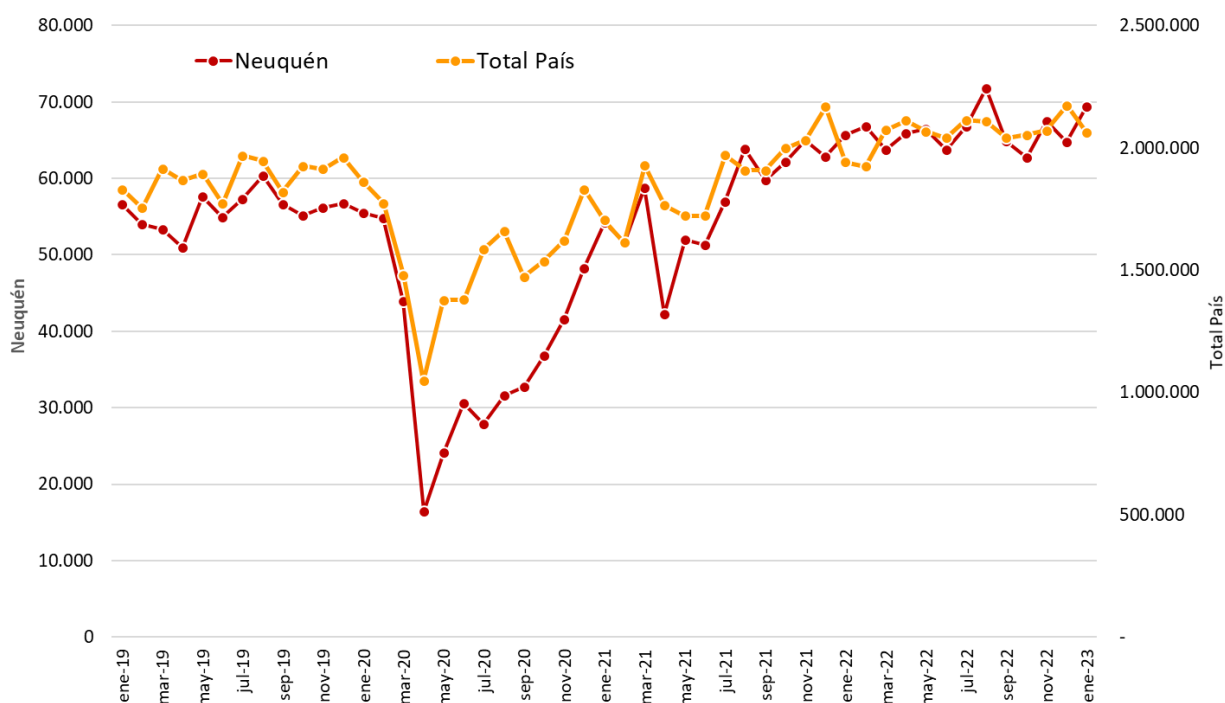
INDICADORES DE DEMANDA

En el año 2019 la Provincia de Neuquén presentó en promedio alrededor de 55 mil m³ en venta de combustible. A partir de la pandemia comienza a declinar la venta llegando a su mínimo valor en el mes de abril del 2020 con 16,459 m³, una caída del 68% con respecto a igual mes del año anterior. Durante ese ejercicio las ventas promedio fueron de 37 mil m³.

Posteriormente al crítico mes de abril de 2020, comienza una lenta recuperación, llegando a septiembre del 2021 a los valores de pre pandemia, para luego en el año 2022 lograr superar esos valores, con un promedio de venta de combustibles de aproximadamente 65 mil m³, un 18% superior al promedio del año 2019.

Venta de Combustibles

(en metros cúbicos – Total País en eje secundario)



Fuente: Subsecretaría de Ingresos Públicos en base al Ministerio de Energía y Minería de la Nación, Secretaría de Energía de la Nación.