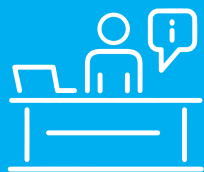




Medios para recepción de documentación para el Ministerio de Economía e Infraestructura



**Medio
digital**

- **Para reparticiones pertenecientes a la
Administración Pública Provincial:**

Únicamente por medio del Sistema Gestión Documental Electrónica, modulo expediente electrónico (Repartición MEI, Sector MESA)

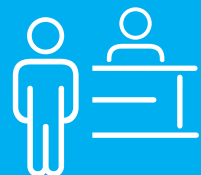
- **Agentes externos a la
Administración Pública Provincial:**

Nota digitalizada debidamente firmada y con datos de contacto (nombre completo, teléfono, mail) al siguiente correo electrónico:
mesadeentradasysalidas@haciendanqn.gov.ar

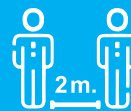
- **Guardia de atención presencial de la
Dirección de Mesa de Entradas y Salidas:**

de lunes a viernes de 8 a 16Hs. - Rioja 229 - Tel: 4495375-

En caso de dirigirse de forma presencial solicitamos cumplir debidamente las medidas sanitarias correspondientes:



**Atención
personal**



GOBIERNO
DE LA PROVINCIA
DEL NEUQUÉN

MINISTERIO DE
ECONOMÍA E
INFRAESTRUCTURA

NEUQUÉN
PROVINCIA

JUNTOS
PODEMOS
MÁS